



# EU-5300 Pro & EU-5600 Pro

**БҮРЭН АВТОМАТ  
ШЭЭСНИЙ АНАЛИЗАТОР**

Дүрсжүүлэлтийн дэвшилтэт технологи

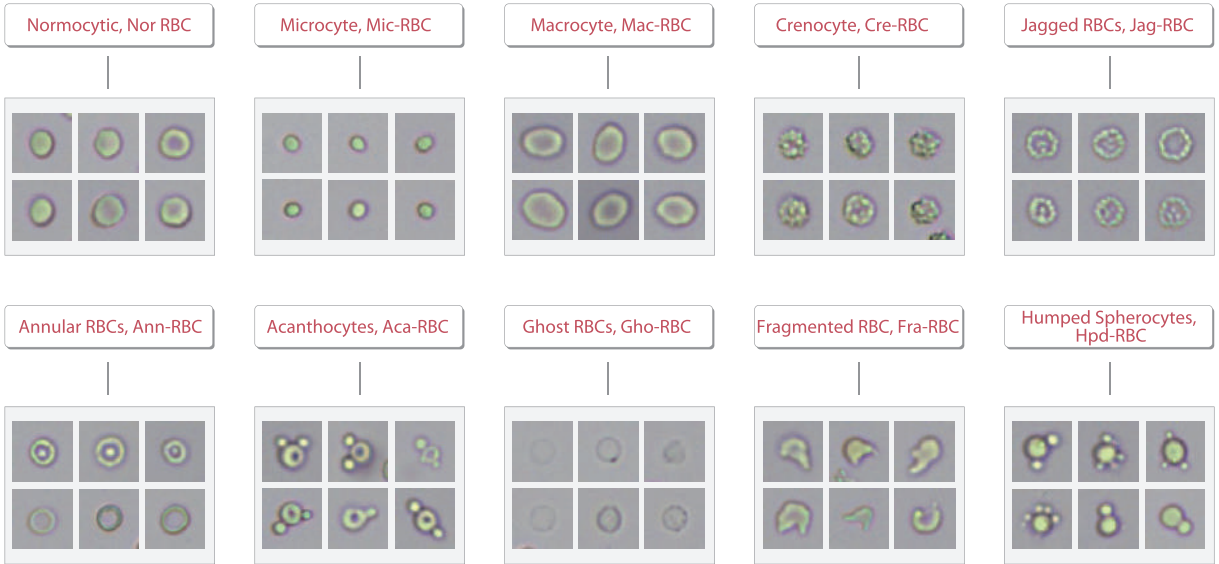
## Лабораторийн үйл ажиллагааг удирдах гурван функцийг нэг системд нэгтгэсэн

Хуурай хими, дүрст элемент болон улаан эсийн фазын шинжилгээг нэгтгэх нь цаг хугацаа, орон зайн менежментийг зохицуулахад чухал ач холбогдолтой. Энэ нь өндөр ачааллын үед ганц хүн бүх шаардлагыг ханган ажиллах боломжийг олгодог.

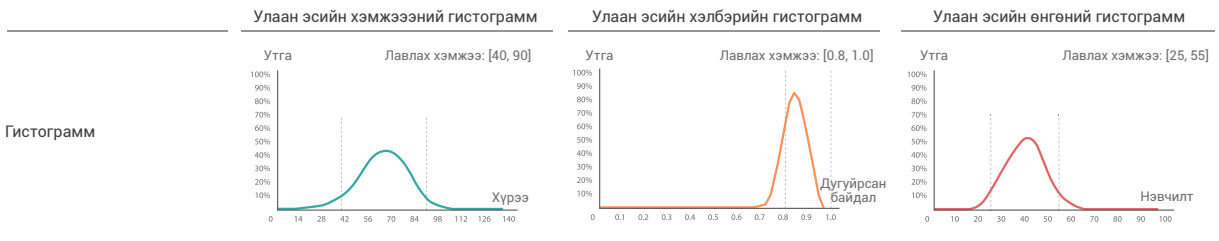


## Улаан эсийн олон төрлийн үзүүлэлтүүд нь гематури үүссэн эх үүсвэр, шалтгааныг цаг алдалгүй тодорхойлно.

Систем нь улаан эсийн хэмжээ, хэлбэр, гемоглобины агууламжийг тодорхой харуулсан гистограммтай. Цусны улаан эсийн морфологийн өөрчлөлтийн үр дүнд дүн шинжилгээ хийж, улаан эсийн морфологийн дүрслэлийг ашигласнаар гематури үүссэн эх үүсвэрийг хурдан бөгөөд нарийн тодорхойлно.



### Лавлах хэмжээ болон эмнэлзүйн ач холбогдлыг харуулсан улаан эсийн гистограмм



| Хэмжих нэгж                 | Улаан эсийн хэмжээний гистограмм         | Улаан эсийн хэлбэрийн гистограмм                      | Улаан эсийн өнгөний гистограмм             |
|-----------------------------|--|---|--|
|                             | Утга<br>Лавлах хэмжээ: [40, 90]<br>Хүрээ | Утга<br>Лавлах хэмжээ: [0.8, 1.0]<br>Дугуйрсан байдал | Утга<br>Лавлах хэмжээ: [25, 55]<br>Нэвчилт |
|                             | um <sup>2</sup>                          | Хэмжих нэгжгүй  | Хэмжих нэгжгүй                             |
| Normocytic, Nor-RBC         | 40-90                                    | 0.8-1.0   | 25-55                                      |
| Macrocyte, Mac-RBC          | 50-85                                    | 0.75-1.0  | 25-55                                      |
| Microcyte, Mic-RBC          | 20-55                                    | 0.8-1.0   | 35-60                                      |
| Crenocyte, Cre-RBC          | 15-50                                    | 0.75-1.0  | 35-60                                      |
| Annular RBCs, Ann-RBC       | 15-70                                    | 0.7-1.0   | 10-50                                      |
| Acanthocytes, Aca-RBC       | 45-80                                    | 0.6-0.9   | 30-60                                      |
| Humped Spherocytes, Hpd-RBC | 40-85                                    | 0.55-0.8  | 25-55                                      |
| Jagged RBCs, Jag-RBC        | 20-75                                    | 0.75-1.0  | 10-50                                      |
| Ghost RBCs, Gho-RBC         | 10-50                                    | 0.75-1.0  | 5-18                                       |
| Fragmented RBC, Fra-RBC     | 20-55                                    | 0.6-0.9   | 30-60                                      |

Эмнэлзүйн үзүүлэлт

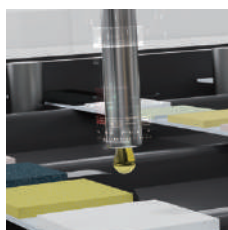
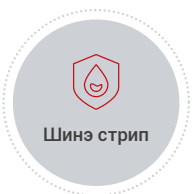
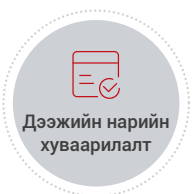
Зүүн шилжилт нь хэмжээ нэмэгдэж байгааг илтгэнэ. Баруун тийш шилжих нь хэмжээ буурч байгааг илтгэнэ.

Хэвийн бус үзүүлэлтийг үед дугуйрсан байдал нь багасна.

Зүүн тийш шилжих нь гемоглобины концентраци буурч байгааг илтгэнэ. Баруун тийш шилжих нь гемоглобины агууламж нэмэгдэж байгааг илтгэнэ.

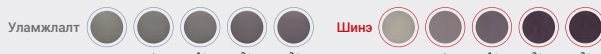
# Хуурай химийн шинжилгээ болон дүрст элементүүдийн шинжилгээний үр дүнгийн өндөр нийцтэй

Хуурай химийн шинжилгээнд ашиглах туузан оношлуур нь ашиглахад хялбар, дээжийн хуваарилалт илүү нарийн болсон бөгөөд энэ нь үнэн зөв, тогтвортой хариу гаргана



## Шинэ туузан оношлуур ба дээж боловсруулах арга нь өнгө хувирах хурд болон градиент хоорондын нягтралыг нэмэгдүүлнэ

Уламжлалт болон шинэ туузан оношлуурын хоорондын градиентийн нарийвчлалын харьцуулалт



## Ашиглахад хялбар ба аюулгүй

Тус систем нь шээсний дээжийг зориулалтын, битүү хуруу шилнээс шинжилдэг ба энэ нь биологийн халдварын эрсдэлийг бууруулна. LabXpert программ хангамж нь хуурай хими, шээсний дүрст элемент болон улаан эсийн бусад өөрчлөлтүүдийн үр дүнг нэг дэлгэц дээр харуулах ба энэ нь эмнэлзүйн зөв шийдвэр гаргахад чухал нөлөөтэй

**Хуурай химийн шинжилгээний хариу**

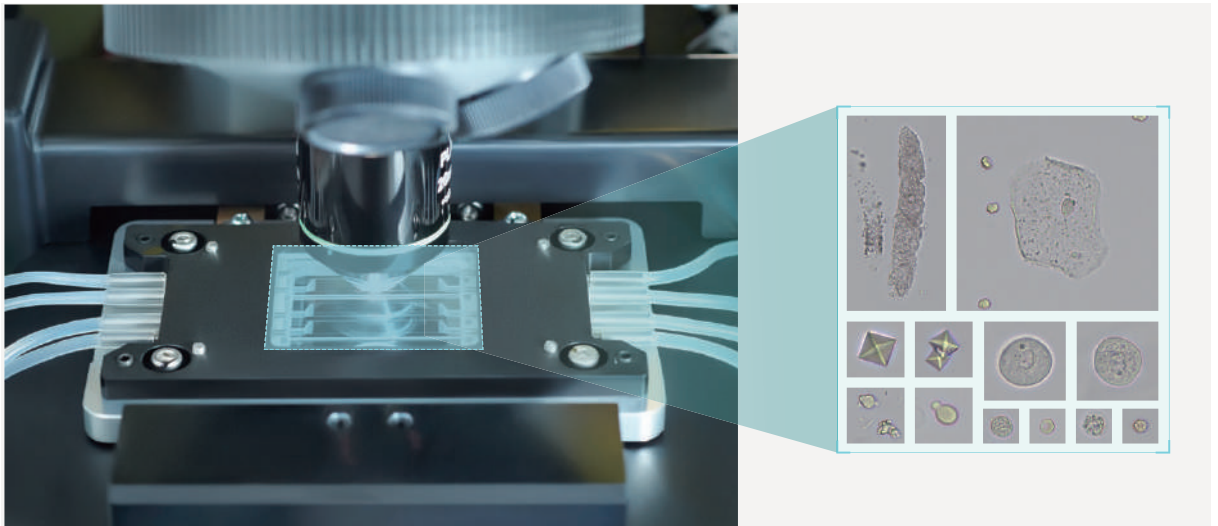
**Дүрст элементийн шинжилгээний хариу**

**Улаан эсийн фазын хариу**

Дээжийг зориулалтын, битүү таглаатай хуруу шилнээс соруулж шинжилдэг ба энэ нь биологийн халдварын эрсдэлийг бууруулна

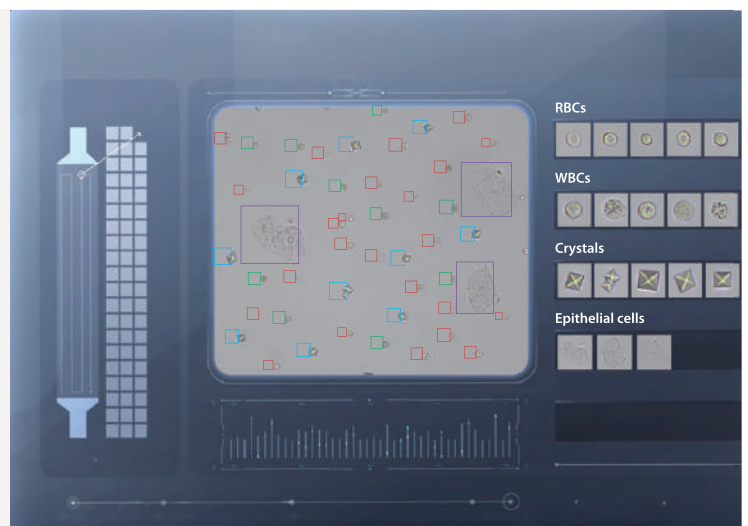
## 2K нягтаршилтай өнгөт дүрслэл нь эерэг дээжийг гар аргаар буюу микроскопоор харах хэрэгцээг эрс бууруулдаг

Микроскопын шинжилгээний аргатай ойролцоо өнгөт дүрслэлийн арга нь шинжилгээний хариуны бүхий л шаардлагыг хангадаг.



## Эерэг дээжийг алдаатай оношлохоос сэргийлсэн тунадасны нарийвчилсан шинжилгээ

Систем нь нэг дээжээс 60 хүртэлх зураг дарна. Дэвшилтэт алгоритмын тусламжтайгаар олон төрлийн дүрст элементийг нарийн тодорхойлж чадах ба энэ нь эерэг дээжийг илрүүлэхгүй өнгөрөөх магадлалыг багасгадаг.





# EU-5300 Pro & EU-5600 Pro ТЕХНИКИЙН ТОДОРХОЙЛОЛТ

## ШИНЖИЛГЭЭНИЙ ЗАРЧИМ

**Химийн шинжилгээний горим:** Photoelectric colorimetry, refractometry, and Nephelometry method.

**Дүрст элементийн шинжилгээний горим:** Machine vision (Digital imaging technology)

## ШИНЖИЛГЭЭНИЙ ҮЗҮҮЛЭЛТ

**Физик чанар:** Хувийн жин, өнгө, turbidity

**Химийн шинжилгээ:** 11/14 үзүүлэлт

|                      |  |
|----------------------|--|
| LEU, leukocyte       | NIT, nitrite                           |
| URO, urobilinogen    | pH, power of hydrogen                  |
| PRO, protein         | BLD, erythrocyte                       |
| BIL, bilirubin       | MCA, micro albumin                     |
| GLU, glucose         | CRE, creatinine                        |
| VitC, vitamin C      | CA, calcium                            |
| SG, specific gravity | P/C, protein-to-creatinine ratio*      |
| KET, ketones         | A/C, microalbumin-to-creatinine ratio* |

Тэмдэглэл: Одоор (\*) тэмдэглэгдсэн параметрууд нь тооцоолсон параметруудад зориулагдсан болно.

## Дүрст элементийн шинжилгээний

**горим:** 31 үзүүлэлт

|                               |  |
|-------------------------------|--|
| RBCs (total)                  | BACT, bacteria                                     |
| Normocytic, Nor-RBC           | Macrocyte, BACTc, coccus                           |
| Mac-RBC                       | BACTr, rod   |
| Microcyte, Mic-RBC            | YST, Yeast   |
| Crenocyte, Cre-RBC            | Squamous epithelial cell, SEC                      |
| Annular RBCs, Ann-RBC         | Non squamous epithelial cell, NEC                  |
| Acanthocytes, Aca-RBC         | Humped CRYs, Crystals                              |
| Spherocytes, Hpd-RBC          | Jagged RBCs, Mono-hydrate calcium oxalate crystal, |
| Jag-RBC                       | Caoxm Di-hydrate calcium oxalate crystal,          |
| Ghost RBCs, Gho-RBC           | Fragmented RBC, Caoxd Uric crystal, URA            |
| Fra-RBC                       | Other abnormal Triple phosphate crystal TRP        |
| RBCs, Oab-RBC                 | Anisocytosis Ratio, HYAC, hyaline cast             |
| Ani-Ratio                     | MorInfo-RBC UNCC, unclassified cast                |
| WBC, white blood cells        | MUC, mucous strands                                |
| WBCC, white blood cells clump | Sperm, SPRM  |

## ХҮЧИН ЧАДАЛ

**Химийн шинжилгээний горим:**

≥160 шинжилгээ/цаг

**Дүрст элементийн шинжилгээний горим:**

≥70 шинжилгээ/цаг (EU-5300 Pro)

≥100 шинжилгээ/цаг (EU-5600 Pro)

**Хосолсон горим:**

≥70 шинжилгээ/цаг (EU-5300 Pro)

≥100 шинжилгээ/цаг (EU-5600 Pro)

## Автомат фокус тохируулга

Гар арга болон тусгай урвалж ашиглахгүйгээр автоматаар фокус тохируулдаг

## STAT горим

Яаралтай шинжилгээ хийх STAT горимтой

## Туузан оношлуур ачаалах багтаамж

200 туузан оношлуур

## Сорьцын хэмжээ

Хамгийн багадаа зөвшөөрөгдөх хэмжээ 2.5мл

## Сорьцын төрөл

Шээсний сорьц

## Баркод

Өөр дээрээ суурилсан баркод уншигчтай

## Хуруу шилний үзүүлэлт

Урт ≤110мм, Диаметр 15-16мм

## Холболт

Bi-direction LIS, шинжилгээний автомат баркод танигчтай

## Хэмжээ ба Жин

WxDxH: 600x770x530(мм) / ≤71.5кг



**mindray**  
healthcare within reach



# BG Med

ТЕХНОЛОГИЙН ХӨТӨЧ



+976 70101313



Монгол Улс, Улаанбаатар хот, Баянзүрх  
Дүүрэг, 1-р хороо, Токиогийн гудамж,  
Палаzzo оффис, 301



[info@bayangolmed.mn](mailto:info@bayangolmed.mn)  
[www.bayangolmed.mn](http://www.bayangolmed.mn)